

wł. ośw. gł. w jadalni - rys.E-01

wypust do węża LED w suficie podw.

oświetlenie jadalni wraz z włącznikiem tego wypustu podane na rys. ogólnym punktów elektr.

gniazda: sieć, TV, INT docelowo do ukrycia w zabudowie meblowej wokół telewizora

wykorzystać ten kanał do przeprowadzenia okablowania do telewizora

h=195cm wypust do oświetl. podszafrk.

na ścianie z oknem zostawić zapas przewodu dla 2 gniazd do montażu w zabud. meblowej na h=70cm

gniazdo zmyw.

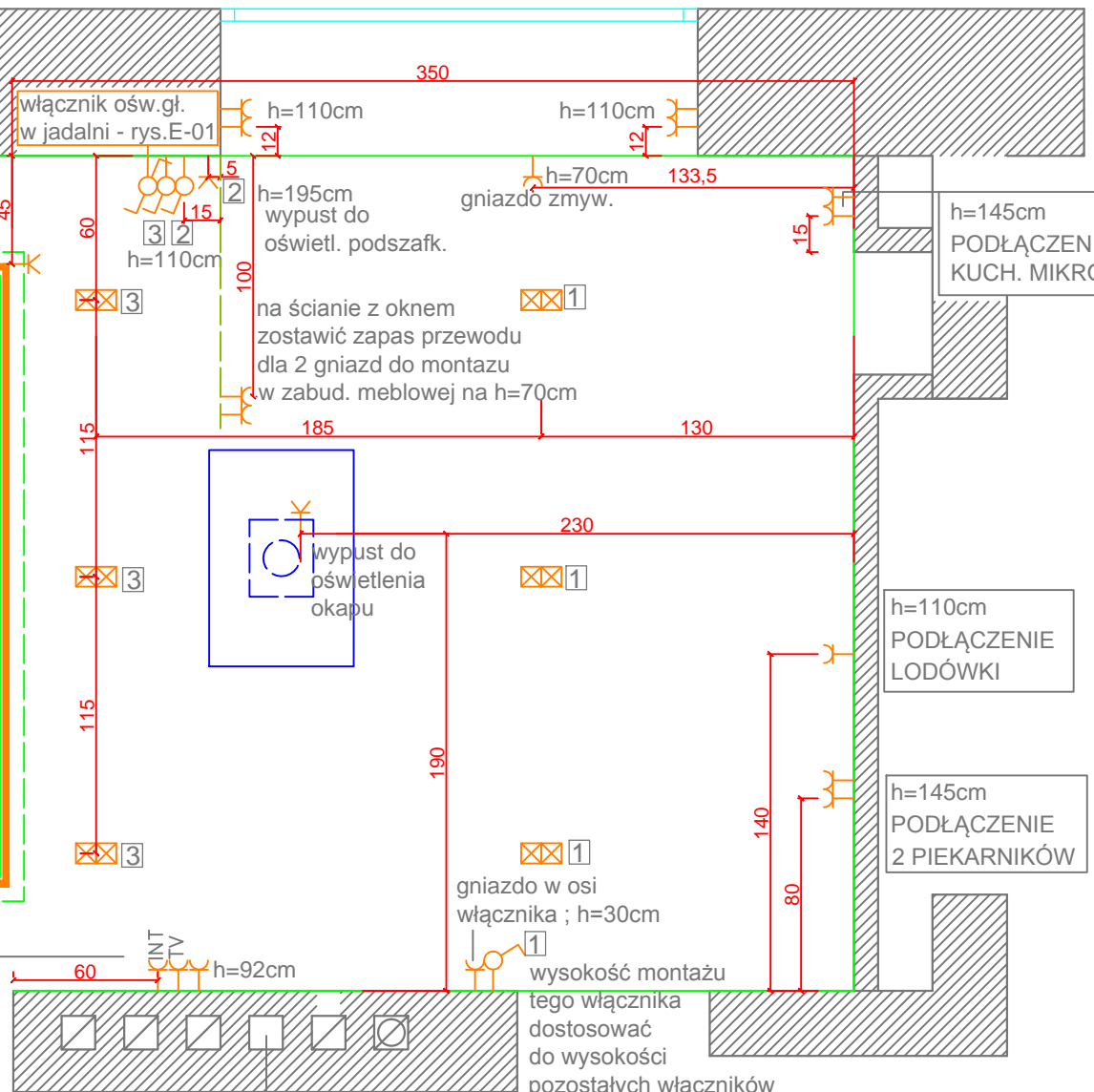
gniazdo w osi włącznika ; h=30cm

wysokość montażu tego włącznika dostosować do wysokości pozostałych włączników na parterze

h=145cm PODŁĄCZENIE KUCH. MIKROF.

h=110cm PODŁĄCZENIE LODÓWKI

h=145cm PODŁĄCZENIE 2 PIEKARNIKÓW



INT TV h=92cm